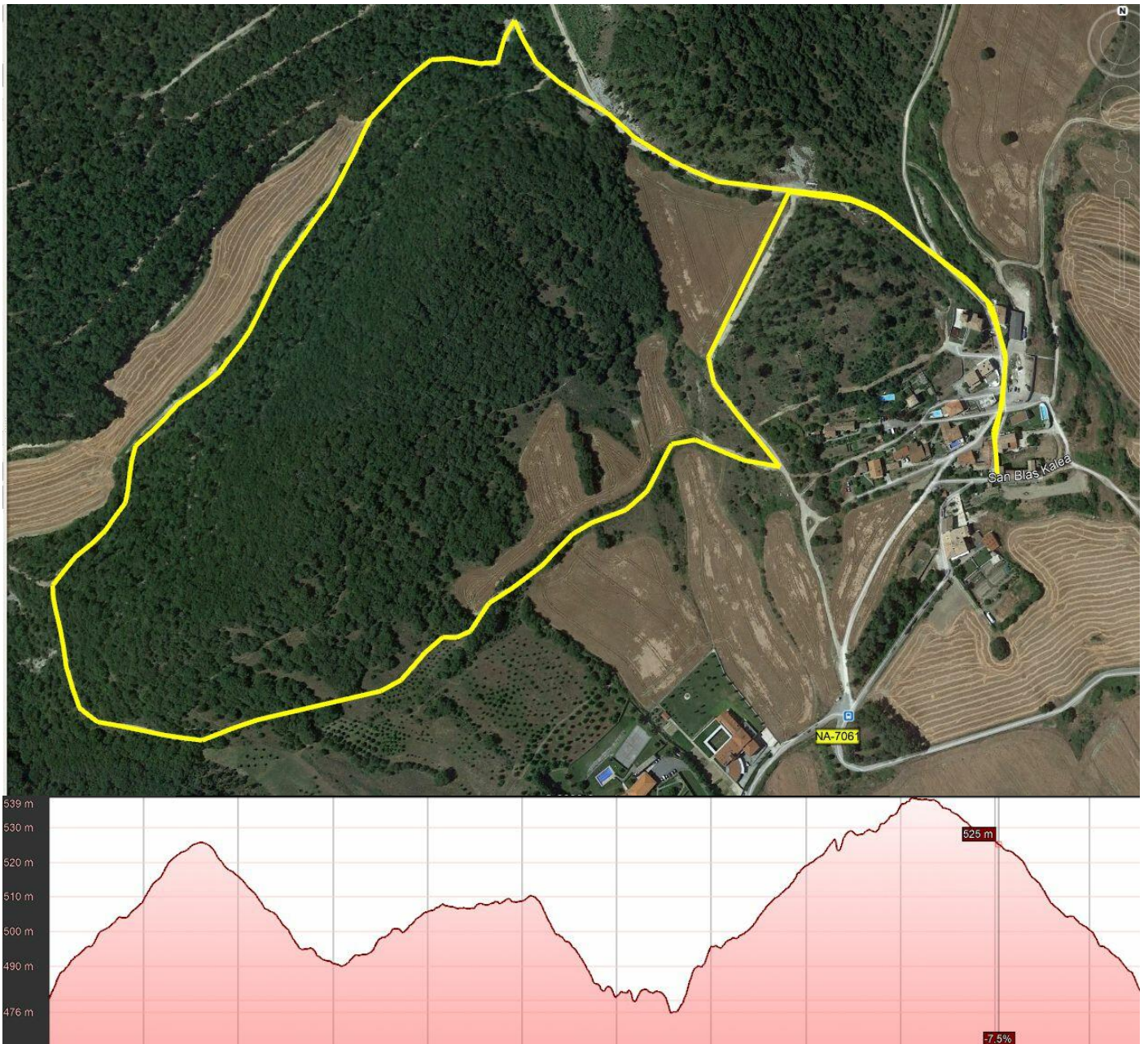


## Vuelta al monte Artacea Ruta sencilla para recorrer en familia



Track descargable desde la web [www.palaciodeolza.es](http://www.palaciodeolza.es)

Distancia: 2,9 km - Tiempo: 45 minutos - Metros acumulados de subida: 156 - Metros acumulados de bajada: 156

Excursión circular en el sentido de las agujas del reloj al bosque del monte Artacea. Camino por sendero en bosque, pista junto a finca y pista final en descenso. Ciclable.



Salimos por la parte alta del pueblo.



Abandonamos el camino que traíamos y comenzamos a rodear el monte.



Llegamos junto a una finca labrada y la seguimos en ascenso hasta su final.



El camino compagina senderos y pistas.



Poco antes de la caseta de aguas, volvemos por el mismo camino hacia Olza.



Cuando el ascenso se suaviza giramos a la izquierda, en descenso.

