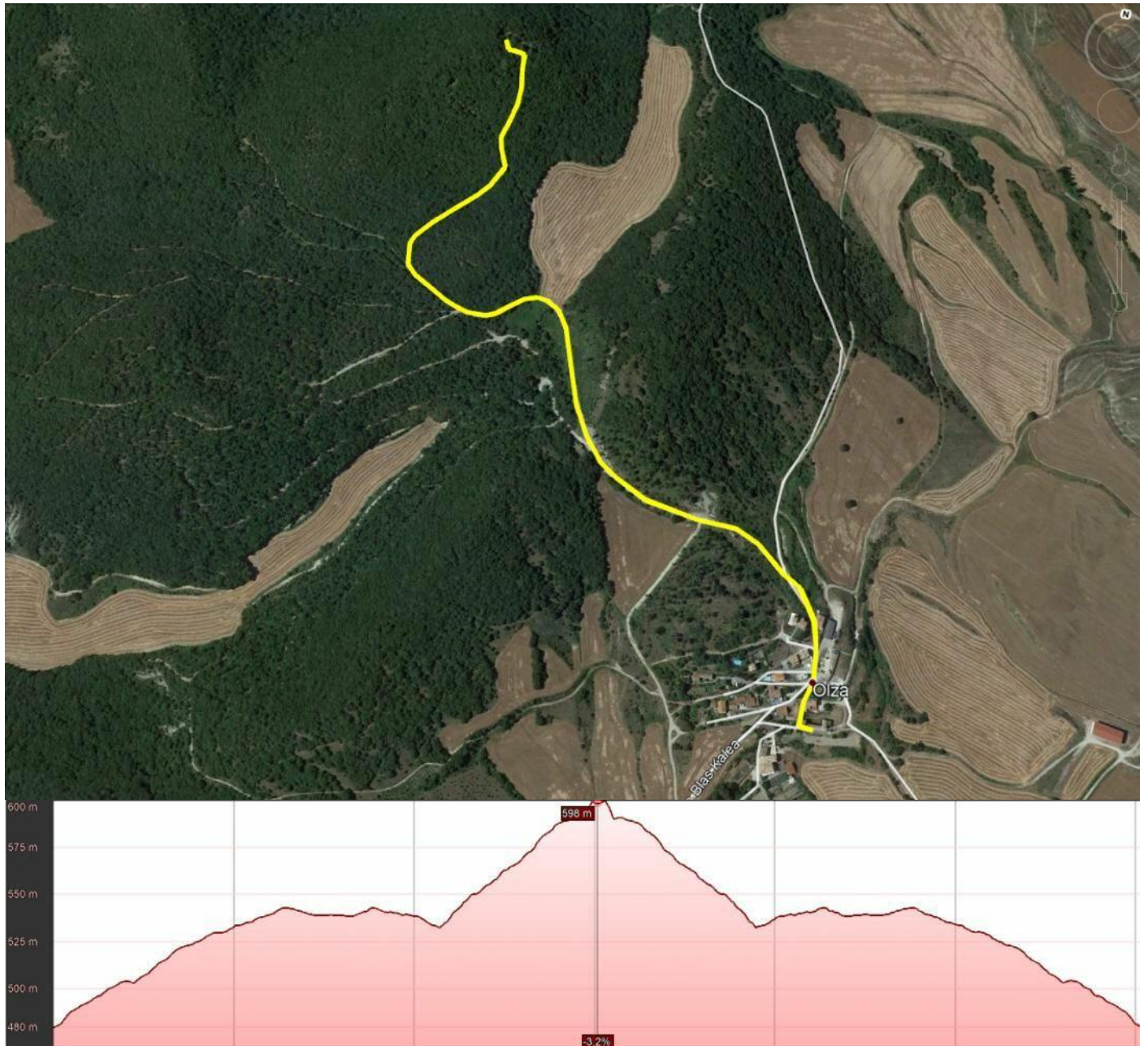


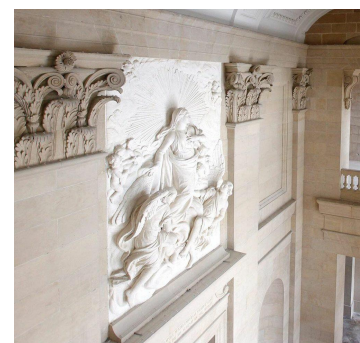
Excursión a la cantera de Olza Ruta sencilla para recorrer en familia



Track descargable desde la web www.palaciodeolza.es

Distancia: 3,02 km - Tiempo: 50 minutos - Metros acumulados de subida: 162 - Metros acumulados de bajada: 162
Pendiente media: 10,1%.

Excursión ida y vuelta a la cantera de Olza por bosque. La cantera, hoy abandonada, proporcionó una piedra blanca de tal calidad que fue utilizada en muchos monumentos de Pamplona. De izquierda a derecha, ángeles de la Catedral, monumento a la Inmaculada en Pamplona y Asunción en la fachada de la Catedral:





Salimos por la parte alta de Olza.



Atención al desvío hacia la cantera.



Podemos pasear por la cantera. Son tres extracciones cercanas en tres de las vertientes de la parte alta del monte.



Desde el desvío, el camino se vuelve en sendero en ascenso.



Bosque junto a la cantera.



A la altura del depósito de aguas, nos desviamos a la derecha.



Tomamos el camino señalizado hacia "Lete".



Veremos una palomera a nuestra izquierda en alto. La cantera está cerca.